

## La structure de pions les pions faibles : les pions arriérés

les pions sont en quelque sorte l'âme du jeu d'échec comme le disait Philidor un des meilleurs joueurs de son époque qui a révolutionné le jeu d'échec .

Donc , la structure de pions est un élément primordiale aux échec elle décide des attaque sur les colonne , de l'activité des pièces , de la sécurité du rois , et les pions sont souvent le facteur qui va décider de la partie et ils vont être la principale cible , ils vont quelque fois gêner les pièces et vont être sacrifié. Dans ce cour nous allons voir un cas de faiblesse de la structure pions , le pion arriéré .

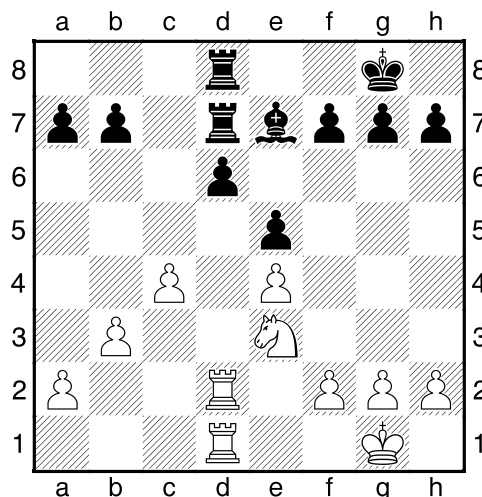
Un pion est dit arriéré quand ses pions voisins sont plus avancés que lui et qu'il ne peut avancer sans sa perte . Ce type de pions est faible uniquement quand il est attaquant par des pièces adverses. Le pions arriéré est encore plus faible quand il est situé sur une colonne ouverte ( quand il n'a aucun pions adverse devant lui , bien sur seulement si il y a présence de tour ou dame ) .

Si le pion arriéré est isolé , la donne ne change pas car il reste une cible pour l'ennemi. Si le pion arriéré a une pièce de son camp devant lui qui peut rester durablement alors le pion n'est pas un faiblesse ( sauf s'il peut être attaqué de coté ) .

Le pion arriéré a comme défaut en plus d'être attaquant du fait de ne pas être défendu par les autres pions , de gêner nos propres pièces et il donne une case faible ( celle qui est devant le pions arriéré ) .

### Plusieurs cas ou le pion arriéré est un problème

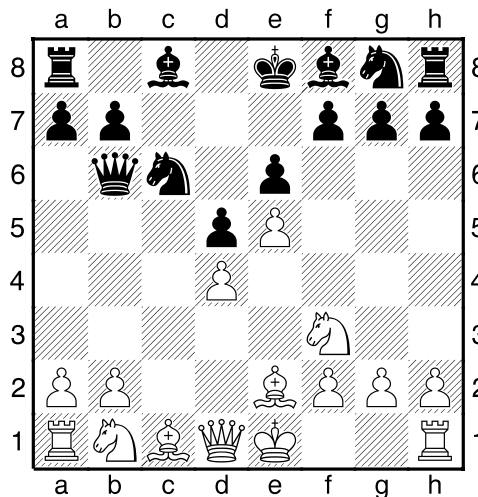
#### Cas 1 :



les blancs sont mieux car ils ont la case d4 , ils forcent les noirs à défendre le pion d6 et peuvent faire ce qu'ils veulent et le pion d6 est un boulai pour les noirs .

**Cas 2 : chaîne de pions avec l'ouverture française d'avance .**

1.e4 e6 2.d4 d5 3.e5 c5 4.c3 Cc6 5.Cf3 Db6 6.Fe2 cxd4 7.cxd4



les noirs ont une cible il s'agit du pion d4 : un pion qui ne peut être défendu par aucun autre pion : il s'agit d'une faiblesse . En contre parti les blancs ont le pion e5 qui gêne le développement des pièces noirs (du Cg8 et du fou c8 ) et permet au blanc d'avoir plus d'espace. Donc la position reste égale .

**Cas 3 : le pion arriéré peut se avancé si l'autre camp n'agit pas . La sicilienne Najdorf .**

1.e4 c5 2.Cf3 d6 3.d4 cxd4 4.Cxd4 Cf6 5.Cc3 a6 6.g3!? [les blancs préparent un fianchetto pour contrôler la case d5 afin d'éviter que les blancs poussent leur pion d6 ce qui leurs permettrait d'égaliser ] 6.Fe2 est le coup principale]

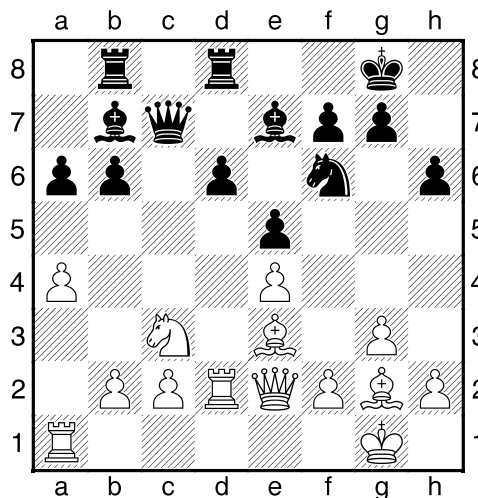
6...e5 7.Cde2!? [ce coup prépare le déplacement du cavalier en c3 après avoir mis l'autre en d5]

7...Fe7 8.Fg2 0-0 9.0-0 Cbd7 10.a4!? [les blancs veulent empêcher le coup Cb6 des noirs qui pourrait leurs permettre de jouer d5]

10...b6!? [empêche a5 qui paralyserait l'aile dame des noirs]

11.Cd5 Cxd5 12.Dxd5 Tb8 13.Cc3 Cf6 14.Dd3 h6 15.Fe3 Dc7 16.Tfd1 [les blancs ont désormais un gros contrôle de la case d5 les noirs n'ont plus trop d'espoir de jouer d5]

16...Td8 17.De2 Fb7 18.Td2!



les blancs doubles les tours sur la colonne d et sont légèrement mieux grâce a leur avantage d'espace et a leur cible : le pion d6]

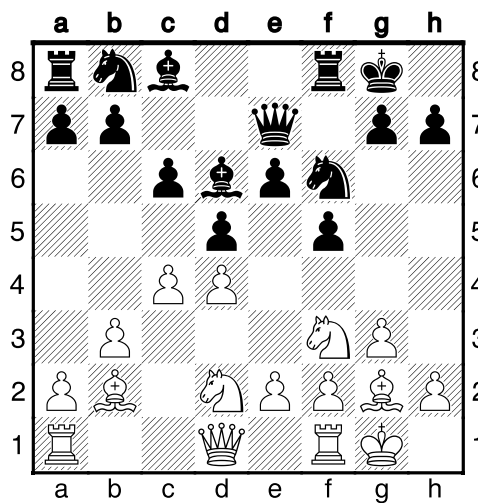
### attaque contre le pions arriéré:

pour attaquer le pions arriéré , si il est sur une colonne ouverte il suffit de mettre les tours sur cette colonne et de réunir ces forces pour finalement prendre le pions , il faut d'un autre coté désorganiser les forces ennemis en attaquant une autre faiblesse ou en échangeant les défenseurs de ce pion . Si le pions arriéré est dans une chaîne de pions alors ils faut l'attaquer de coté et utiliser la même stratégie que pour l'autre cas . Il ne faut pas être pressé de manger une faiblesse , si elle est durable elle restera une faiblesse durant toute la partie . En finale ( sauf finale de pions ) , le pions arriéré est encore plus vulnérable , car le camp le possédant doit réunir ces forces et deviendra moins actif , ainsi on pourra s'attaquer aux autres pions sans problème .

Maintenant voici quelque cas ou le pion arriéré n'est pas un problème .

### Cas 1 : cas du célèbre stonewall

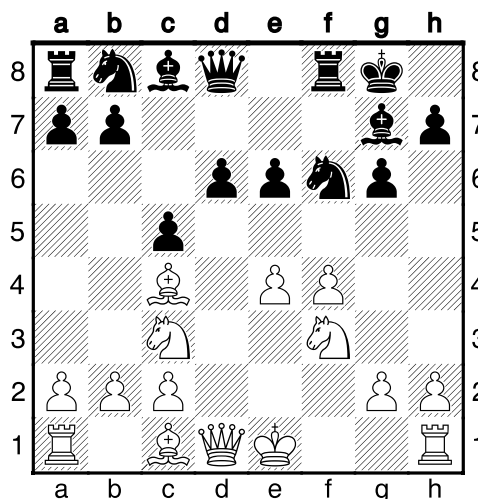
1.d4 f5 2.c4 e6 3.g3 Cf6 4.Fg2 d5 5.Cf3 c6 6.0-0 Fd6 7.b3 De7 8.Fb2 0-0 9.Cbd2 b6



Le pion d6 n'est pas une faiblesse car il n'est pas attaquant ( le pion e2 empêche les tours d'attaquer le pion e6 ) ou facilement défendable cependant ,comme tout les pions arriérés centrales , il gêne le développement des pièces noirs ( ici le fou c8 ) . Cette structure de pion reste très solide pour les noirs.

### Cas 2 : l'attaque autrichienne :un pions pas vraiment arriéré .

1.e4 d6 2.d4 Cf6 3.Cc3 g6 4.f4 Fg7 5.Cf3 c5 6.d5 0-0 7.Fd3 e6 8.dxe6 fxe6 9.Fc4 Cc6

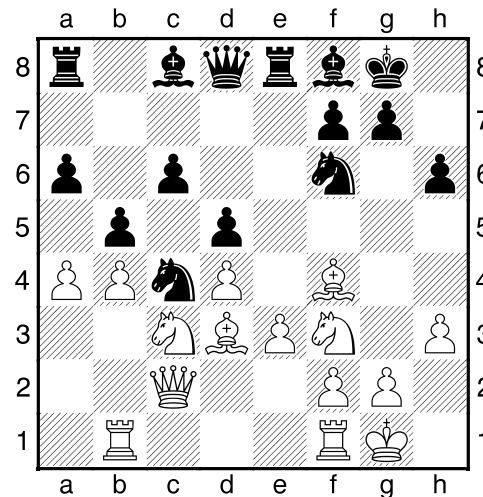


ici le pion d6 n'est pas arriéré et ce n'est pas une faiblesse car il a le pion e6 à coté de lui ce qui va permettre l'éventuelle poussée d5 et les noirs auront un centre très fort .

### **Cas 3 : une pièce bouche durablement la colonne ouverte devant le pion arriéré .**

#### **Gambit dame variante d'échange**

1.d4 d5 2.c4 e6 3.Cc3 Cf6 4.cxd5 exd5 5.Fg5 Fe7 6.e3 0-0 7.Fd3 Cbd7 8.Dc2 e6 9.Cf3 Te8 10.0-0 h6 11.Ff4 Ff8 12.Tab1 a6 13.b4 ?( coup voulant affaiblir l'aile dame mais ici les noirs ont une idée solide ) b5 ! 14.h3 Cb6 ! (le cavalier va trouver une superbe case ) 15.a4 Cc4 16.axb5



#### **16...axb5**

le pion c6 n'est pas une faiblesse car il est inattaquable la position noir est plus agréable , si les blancs prennent le cavalier en c4 les noirs ont un pion passé protégé si ils ne le prennent pas il va gêner les blancs dans leur jeu ..

**Bien sur la présence d'un pion faible arriéré chez l'adversaire ne permet pas de gagner une partie mais il permet de prendre l'initiative , de prendre l'avantage ,d'handicaper la structure de pion de adversaire (l'immobiliser ) ,d'avoir un plan concret durant la partie , et surtout si on joue contre ce pion arriéré faible et qu 'on ne possède aucune faiblesse dans notre camp il faut prendre sont temps , ne pas se précipiter .**

Par Siméon Pottier